

ViCoR-System



Eine optimale und schnelle Übersicht liefert der ViCoR Navigator. Bequem können aktuelle und historische Betriebszustände der Anlage abgerufen werden. Mehrere BHKW-Anlagen werden übersichtlich aufgelistet und sind einzeln aufrufbar. Die kontinuierliche Dokumentation von z.B. Trends, Datenprotokollen und weiteren Informationen ermöglicht schnelle und detaillierte Analysen.

ViCoR bietet Sicherheit vor unautorisierten Zugriffen (VPN). Die angepasste Nutzerauthentifizierung bietet weltweit zuverlässigen Informationsschutz sowie eine uneingeschränkte Mobilität.

Das ViCoR Fernüberwachungssystem verbindet Effektivitätssteigerung mit maximalem Service. Durch den möglichen Fernzugriff des Servicepersonals und das stetige Monitoring können die Anlagenverfügbarkeit maximiert und die Effizienz der BHKW-Anlage gesteigert werden. ViCoR minimiert Ausfallzeiten, reduziert Reisezeiten des Servicepersonals und trägt somit auch zum Umweltschutz bei.

ViCoR ist zukunftsorientierte Überwachung weltweit errichteter BHKW-Anlagen mit uneingeschränkter Flexibilität.

Die Zukunft der Energie. Pro2.



Pro2 ist Ihr Premium-Systempartner für dezentrale Energietechnik und Bioenergie. Unsere Technologien zur Strom- und Wärmeerzeugung zählen international zu den führenden der Branche. Pro2-Anlagen versorgen weltweit Menschen und Maschinen mit Energie – vom global agierenden Stromkonzern bis hin zu regionalen Verwaltungen, Landwirten und Industrieunternehmen.

Als mittelständisches Unternehmen mit Hauptsitz in Willich (NRW) expandieren wir gezielt in die sich entwickelnden Märkte der dezentralen und erneuerbaren Energien. Angefangen mit der Aufbereitung und Verstromung von Deponie- und Grubengas planen, bauen und betreiben wir heute mit langjähriger Erfahrung hocheffiziente Anlagen zur gewinnbringenden Nutzung Erneuerbarer Energien.



Pro2 Anlagentechnik GmbH
Schmelzerstrasse 25
47877 Willich

Tel.: +49 (0)2154 488-0
Fax: +49 (0)2154 488-105
E-Mail: info@pro2.com



Immer im besten Betriebszustand. ViCoR - Visual Control Remote

- Modernste Steuerungstechnik
- Optimale Übersicht
- Erhöhung der Sicherheit
- Standortunabhängiges Monitoring
- Höhere Verfügbarkeit
- Maximaler Service

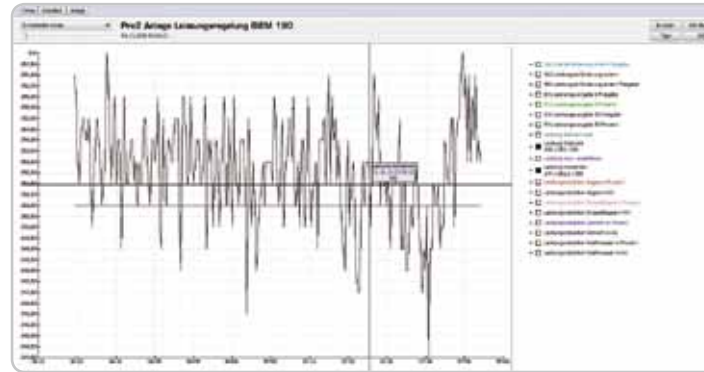
Das Pro2 Online-Service-Portal

ViCoR ist ein browserbasiertes Monitoring-System zur regelmäßigen Erfassung, Auswertung und Steuerung des Maschinenzustands. Die BHKW-Steuerung wird hierzu mit einem Industrie PC (IPC) ausgerüstet. Alle dargestellten Werte und Zustände werden in Echtzeit erfasst und in einer Datenbank abgelegt. Eine Darstellung der Motor- und Anlagendaten sowie die Steuerung der Aggregate können über das Kunden-Netzwerk oder eine Internetverbindung von jedem PC mit einem Standard Internet Browser durchgeführt werden.

Je nach Anforderung stehen folgende Optionen zur Verfügung:

- **Änderung der Anlagenparameter**
- **Anlagen-Navigator**
- **Alarmierungshistorie (Stör-/Warnmeldungen)**
- **Trendlinien in Echtzeit**
- **Visualisierung von Betriebszuständen**
- **R & I Fließbilder**
- **Benutzerauthentifizierung**
- **Erstellung von Berichten**

Falls vom Kunden gewünscht, wird die Anlage von unserem After Sales Service rund um die Uhr überwacht. ViCoR erlaubt es, direkt auf die Parameter der Anlage Einfluss zu nehmen. Kleinste Abweichungen können so erkannt und per Datenübertragung korrigiert werden, bevor es zu Störfällen kommt. Erhöhung der Sicherheit sowie die Steigerung der Maschineneffizienz sind das Ziel.



EREIGNISNAME	EREIGNISZEIT	GEANGENZEIT
138 Leistungsreduz. Drosselklappenposition	28.10.2010 13:06:57	28.10.2010 13:07:29
743 PKZ Tischkühler Notkühlkreis	28.10.2010 13:29:53	28.10.2010 13:30:26
743 PKZ Tischkühler Notkühlkreis	28.10.2010 11:47:05	28.10.2010 10:54:06
138 Leistungsreduz. Drosselklappenposition	28.10.2010 10:53:36	28.10.2010 10:58:58
743 PKZ Tischkühler Notkühlkreis	28.10.2010 10:58:48	28.10.2010 13:33:53
Warnung Ölwechsel fällig	28.10.2010 13:33:25	28.10.2010 10:37:42
743 PKZ Tischkühler Notkühlkreis	28.10.2010 10:37:11	28.10.2010 09:02:03
138 Leistungsreduz. Drosselklappenposition	28.10.2010 09:01:33	28.10.2010 08:34:12
138 Leistungsreduz. Drosselklappenposition	28.10.2010 08:33:43	28.10.2010 13:06:57
Warnung Ölwechsel fällig	28.10.2010 10:37:11	28.10.2010 10:37:42
138 Leistungsreduz. Drosselklappenposition	26.10.2010 15:05:48	26.10.2010 15:06:23
138 Leistungsreduz. Drosselklappenposition	26.10.2010 15:05:48	26.10.2010 15:06:03
138 Leistungsreduz. Drosselklappenposition	26.10.2010 14:51:32	26.10.2010 14:52:04



Trend

Eine übersichtliche Form der Auswertung von Datensätzen bietet der Linienschrieb. Daten werden in x/y Diagrammen zeitbezogen aufgezeichnet und hierarchisch organisiert. Sowohl über Intervalleinstellungen als auch über integrierte Zoomfunktionen sind Datenpunkte/ Datenreihen individuell zu veranschaulichen. ViCoR bietet Ihnen sowohl die Ausgabe von Einzelreihen als auch die Darstellung mehrerer Datenreihen im zeitlichen Bezug. Integrierte Datenlogger ermöglichen nachträgliche Analysen von Betriebszuständen oder im Vergleich die Realdarstellung momentaner Betriebszustände.

Alarmierung

Zentrale Überprüfung aller Anlagenereignisse mit individueller Reaktionsanforderung. Die Benachrichtigung der Alarmierung erfolgt mittels E-Mail, SMS, weiterer Kommunikationsalternativen oder durch direktes Monitoring. Detailliert aufgeschlüsselte Warn- / Störmeldungen gewährleisten die problemorientierte Behebung durch geschultes Servicepersonal. Archivierung von Alarmzeitpunkten, Alarmierungsereignissen und deren Bezug nehmende Reihenfolge vereinfachen den zukunftsorientierten Serviceeinsatz.

Standortunabhängig

ViCoR ermöglicht den einfachen Fernzugriff auf BHKW-Anlagen via Internet und Standardbrowser. Autorisierte Benutzer können jederzeit und unabhängig von ihrem Aufenthaltsort auf aktuelle und gespeicherte Betriebszustände zugreifen. Die Betriebsdaten werden im integrierten Webserver visualisiert und sind somit jederzeit standortunabhängig auslesbar. Neben Visualisierung und Diagnose für den Betreiber deckt ViCoR über den unabhängigen Fernzugriff einen weiteren wichtigen Aspekt ab. Der Fernzugriff ermöglicht dem Servicepersonal, sowohl die Sollwerte als auch die Betriebszustände der BHKW-Anlage unabhängig zu ändern.